




Jiná ověření:		Paré:	
Orientační schéma:		Razítko oprávněné osoby:	
		Podpis: _____ Datum: _____	
Revize:	Datum:	Popis:	Kontroloval:
000	24.07.2022	Odevzdání dokumentace po zapracování připomínek	Ing. Jiří Naništa
Stavebník/Investor:		Správa železnic, státní organizace 	
Adresa:		Dlážděná 1003/7, 110 00 Praha 1	
Zástupce investora:		Stavební správa východ	
Adresa:		Nerudova 1, 779 00 Olomouc	
Zhotovitel díla:		SUDOP BRNO, spol. s r.o. 	
Adresa:		Kounicova 26, 611 36 Brno	
Kontakt:		T: +420 972 625 804 E: sudop@sudop-brno.cz	
Zhotovitel objektu:		SUDOP BRNO, spol. s r.o. 	
Adresa:		Kounicova 26, 611 36 Brno	
Kontakt:		T: +420 972 625 804 E: sudop@sudop-brno.cz	
Hlavní projektant (HIP):		Ing. Radomír Hanák	Specialista: Ing. Jiří Naništa
Název stavby/akce:	Rekonstrukce mostu v km 4,894 na trati Brno - Přerov		Označení investora: S622000584
			Označení zhotovitele: 21096-01-0722
Název části:	Dokladová část		Označení části: N.1.5.3.2
Název objektu/dílčí části:	Geodetický podklad pro projektovou činnost		Označení objektu/komplexu:
Název přílohy:	Návrh vytyčovací sítě		Číslo přílohy:
Název dílčí části přílohy:	Seznam souřadnic bodů vytyčovací sítě		
Odpovědný projektant:	Zpracovatel přílohy:	Měřítko:	Stupeň dokumentace:
Ing. Jiří Naništa	Ing. Jiří Naništa	Formáty:	DSP + PDPS
Kraj:	Katastrální území:	TUDU:	Smluvní datum zpracování:
Jihomoravský	Černovice, Brněnské Ivanovice	2101 02	24.07.2022
Označení investora: S 6 2 2 0 0 0 5 8 4 - D S P X - N 1 5 3 2 - X X X X X X X X X - X X X - X - X X X X - 0 0 0 0 Stupeň dokumentace: Část: Objekt: Podobjekt: Příloha: Revize:			
Prostor pro další informace			

GEODETICKÉ ÚDAJE

Výpis z databáze Železničního bodového pole

Databáze: **szgdb** ----- Umístěná v: szg0000plznt180.d01.uadf.cz : 5432

Pracoviště: **SŽG, pracoviště Brno** - 19. 05. 2021 05:20:20 - Bělehrad, Pavel

!!! NEŘÍZENÁ KOPIE !!!

str. 1/6

Traťový úsek: **2101** Brno hl.n. (mimo) - Přerov (mimo) (přes Chrlice)
Definiční úsek: **02** Brno hl.n. - Brno-Chrlice
Číslo bodu: **2402** km: **3,850** Katastrální území: Černovice

Souřadnice JTSK

Y = 596395,277

X = 1163621,908

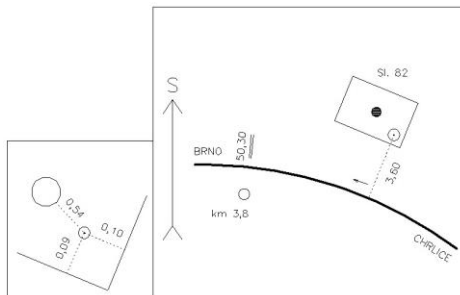
Nadm. výška 198,934

Souřadnice ETRS89

Latitude

Longitude

El. High



Výškový systém: Bpv

Typ určení výšky: Nivelací

Typ určení bodu: POL

Třída přesnosti: 1

Splnění TKP: NE

Druh stabilizace: hřeb

Poznámka: měřický hřeb v základu podpěry TV č.82: původní bod č.2372

Vyhotovil: SŽG Olomouc, pracoviště Brno

Platnost (od – do): 18. 9. 2018 -

Transformační klíč:

Původ bodu: ZBP2101KM001-006

Traťový úsek: **2101** Brno hl.n. (mimo) - Přerov (mimo) (přes Chrlice)
Definiční úsek: **02** Brno hl.n. - Brno-Chrlice
Číslo bodu: **2403** km: **4,027** Katastrální území: Černovice

Souřadnice JTSK

Y = 596238,610

X = 1163707,823

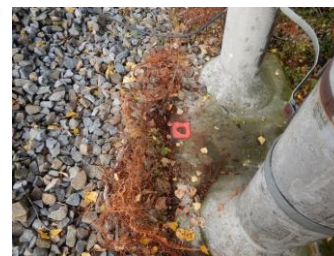
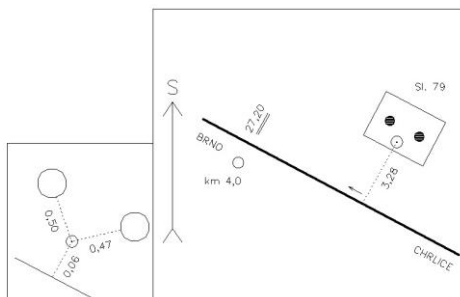
Nadm. výška 199,033

Souřadnice ETRS89

Latitude

Longitude

El. High



Výškový systém: Bpv

Typ určení výšky: Nivelací

Typ určení bodu: POL

Třída přesnosti: 1

Splnění TKP: NE

Druh stabilizace: hřeb

Poznámka: měřický hřeb v základu podpěry TV č.79: původní bod č.2373

Vyhotovil: SŽG Olomouc, pracoviště Brno

Platnost (od – do): 18. 9. 2018 -

Transformační klíč:

Původ bodu: ZBP2101KM001-006

GEODETICKÉ ÚDAJE

Výpis z databáze Železničního bodového pole

Databáze: **szgdb** ----- Umístěná v: szg0000plznt180.d01.uadf.cz : 5432

Pracoviště: **SŽG, pracoviště Brno** - 19. 05. 2021 05:20:20 - Bělehrad, Pavel

!!! NEŘÍZENÁ KOPIE !!!

str. 2/6

Traťový úsek: **2101** Brno hl.n. (mimo) - Přerov (mimo) (přes Chrlice)
Definiční úsek: **02** Brno hl.n. - Brno-Chrlice
Číslo bodu: **2404** km: **4,213** Katastrální území: Černovice

Souřadnice JTSK

Y = 596084,958

X = 1163812,055

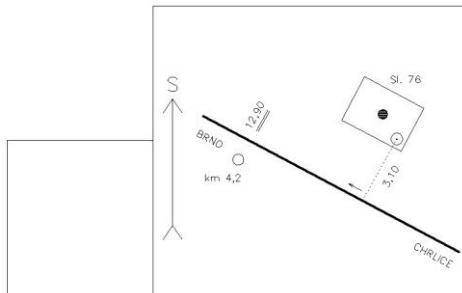
Nadm. výška 198,908

Souřadnice ETRS89

Latitude

Longitude

El. High



Výškový systém: Bpv

Typ určení výšky: Nivelací

Typ určení bodu: POL

Třída přesnosti: 1

Splnění TKP: NE

Druh stabilizace: hřeb



Poznámka: měřický hřeb v základu podpěry TV č.76: výška z r.2020

Vyhotovil: SŽG Olomouc, pracoviště Brno

Platnost (od – do): 18. 9. 2018 -

Transformační klíč:

Původ bodu: ZBP2101KM001-006

Traťový úsek: **2101** Brno hl.n. (mimo) - Přerov (mimo) (přes Chrlice)
Definiční úsek: **02** Brno hl.n. - Brno-Chrlice
Číslo bodu: **1406** km: **4,392** Katastrální území: Černovice

Souřadnice JTSK

Y = 595936,889

X = 1163912,655

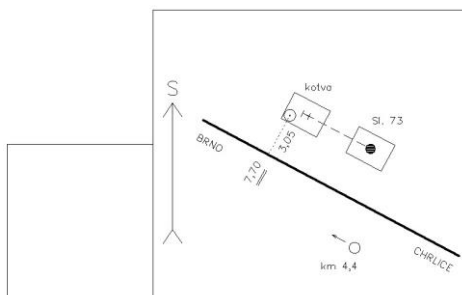
Nadm. výška 199,050

Souřadnice ETRS89

Latitude

Longitude

El. High



Výškový systém: Bpv

Typ určení výšky: Nivelací

Typ určení bodu: GNSS

Třída přesnosti: 1

Splnění TKP: NE

Druh stabilizace: hřeb



Poznámka: měřický hřeb v základu kotvy TV č.73: výška z r.2020

Vyhotovil: SŽG Olomouc, pracoviště Brno

Platnost (od – do): 18. 9. 2018 -

Transformační klíč:

Původ bodu: ZBP2101KM001-006

GEODETICKÉ ÚDAJE

Výpis z databáze Železničního bodového pole

Databáze: **szgdb** ----- Umístěná v: szg0000plznt180.d01.uadf.cz : 5432

Pracoviště: **SŽG, pracoviště Brno** - 19. 05. 2021 05:20:20 - Bělehrad, Pavel

!!! NEŘÍZENÁ KOPIE !!!

str. 3/6

Traťový úsek: **2101** Brno hl.n. (mimo) - Přerov (mimo) (přes Chrlice)
Definiční úsek: **02** Brno hl.n. - Brno-Chrlice
Číslo bodu: **1407** km: **4,542** Katastrální území: Černovice

Souřadnice JTSK

Y = 595814,587

X = 1164000,046

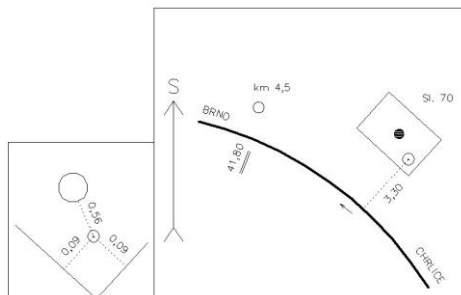
Nadm. výška 199,080

Souřadnice ETRS89

Latitude

Longitude

El. High



Výškový systém: Bpv

Typ určení výšky: Nivelací

Typ určení bodu: POL

Třída přesnosti: 1

Splnění TKP: NE

Druh stabilizace: hřeb

Poznámka: měřický hřeb v základu podpěry TV č.70: původní bod č.2374

Vyhotovil: SŽG Olomouc, pracoviště Brno

Platnost (od – do): 18. 9. 2018 -

Transformační klíč:

Původ bodu: ZBP2101KM001-006

Traťový úsek: **2101** Brno hl.n. (mimo) - Přerov (mimo) (přes Chrlice)
Definiční úsek: **02** Brno hl.n. - Brno-Chrlice
Číslo bodu: **1408** km: **4,684** Katastrální území: Černovice

Souřadnice JTSK

Y = 595718,676

X = 1164106,041

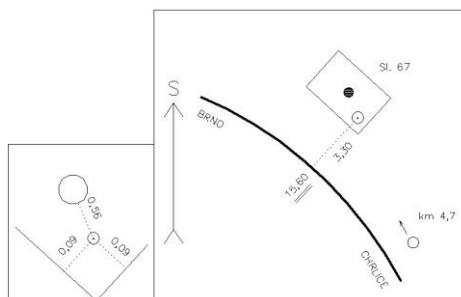
Nadm. výška 199,504

Souřadnice ETRS89

Latitude

Longitude

El. High



Výškový systém: Bpv

Typ určení výšky: Nivelací

Typ určení bodu: POL

Třída přesnosti: 1

Splnění TKP: NE

Druh stabilizace: hřeb

Poznámka: měřický hřeb v základu podpěry TV č.67: původní bod č.2375

Vyhotovil: SŽG Olomouc, pracoviště Brno

Platnost (od – do): 18. 9. 2018 -

Transformační klíč:

Původ bodu: ZBP2101KM001-006

GEODETICKÉ ÚDAJE

Výpis z databáze Železničního bodového pole

Databáze: **szgdb** ----- Umístěná v: szg0000plznt180.d01.uadf.cz : 5432

Pracoviště: **SŽG, pracoviště Brno** - 19. 05. 2021 05:20:20 - Bělehrad, Pavel

!!! NEŘÍZENÁ KOPIE !!!

str. 4/6

Traťový úsek: **2101** Brno hl.n. (mimo) - Přerov (mimo) (přes Chrlice)
Definiční úsek: **02** Brno hl.n. - Brno-Chrlice
Číslo bodu: **1409** km: **4,873** Katastrální území: Černovice

Souřadnice JTSK

Y = 595638,024

X = 1164279,583

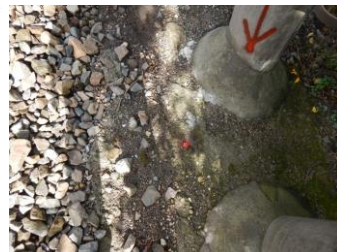
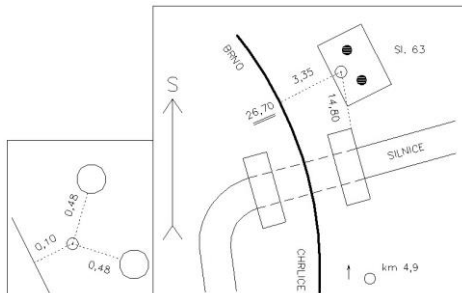
Nadm. výška 200,484

Souřadnice ETRS89

Latitude

Longitude

El. High



Výškový systém: Bpv

Typ určení výšky: Nivelací

Typ určení bodu: POL

Třída přesnosti: 1

Splnění TKP: NE

Druh stabilizace: hřeb

Poznámka: měřický hřeb v základu podpěry TV č.63: výška z r.2018, původní bod č.2376

Vyhotovil: SŽG Olomouc, pracoviště Brno

Platnost (od – do): 3. 3. 2008 -

Transformační klíč:

Původ bodu: ZBP2101KM001-009

Traťový úsek: **2101** Brno hl.n. (mimo) - Přerov (mimo) (přes Chrlice)
Definiční úsek: **02** Brno hl.n. - Brno-Chrlice
Číslo bodu: **1410** km: **5,015** Katastrální území: Brněnské Ivanovice

Souřadnice JTSK

Y = 595616,986

X = 1164417,572

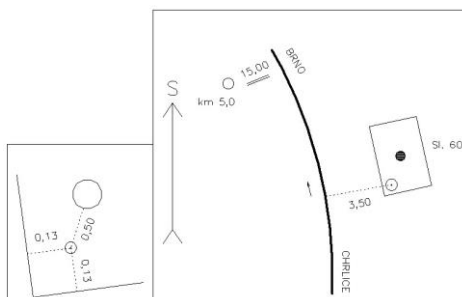
Nadm. výška 201,159

Souřadnice ETRS89

Latitude

Longitude

El. High



Výškový systém: Bpv

Typ určení výšky: Nivelací

Typ určení bodu: POL

Třída přesnosti: 1

Splnění TKP: NE

Druh stabilizace: hřeb

Poznámka: měřický hřeb v základu podpěry TV č.60: původní bod č.2377

Vyhotovil: SŽG Olomouc, pracoviště Brno

Platnost (od – do): 18. 9. 2018 -

Transformační klíč:

Původ bodu: ZBP2101KM001-006

GEODETICKÉ ÚDAJE

Výpis z databáze Železničního bodového pole

Databáze: **szgdb** ----- Umístěná v: szg0000plznt180.d01.uadf.cz : 5432

Pracoviště: **SŽG, pracoviště Brno** - 19. 05. 2021 05:20:20 - Bělehrad, Pavel

!!! NEŘÍZENÁ KOPIE !!!

str. 5/6

Traťový úsek: **2101** Brno hl.n. (mimo) - Přerov (mimo) (přes Chrlice)
Definiční úsek: **02** Brno hl.n. - Brno-Chrlice
Číslo bodu: **1411** km: **5,156** Katastrální území: Brněnské Ivanovice

Souřadnice JTSK

Y = 595631,390

X = 1164558,095

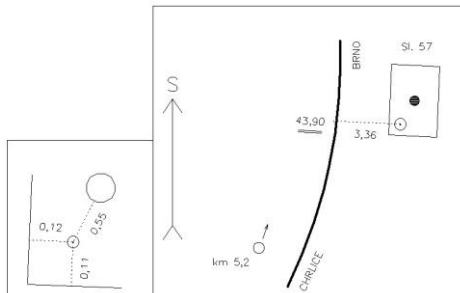
Nadm. výška 201,691

Souřadnice ETRS89

Latitude

Longitude

El. High



Výškový systém: Bpv

Typ určení výšky: Nivelací

Typ určení bodu: GNSS

Třída přesnosti: 1

Splnění TKP: ANO

Druh stabilizace: hřeb

Poznámka: měřický hřeb v základu podpěry TV č.57: určen v r.2018 (ověřen r.2020), původní bod č.2378

Vyhotovil: SŽG, pracoviště Brno

Platnost (od – do): 22. 6. 2020 -

Transformační klíč:

Původ bodu: G90272J29005

Traťový úsek: **2101** Brno hl.n. (mimo) - Přerov (mimo) (přes Chrlice)
Definiční úsek: **02** Brno hl.n. - Brno-Chrlice
Číslo bodu: **1412** km: **5,315** Katastrální území: Brněnské Ivanovice

Souřadnice JTSK

Y = 595676,654

X = 1164710,609

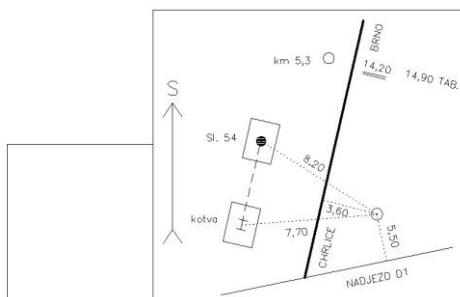
Nadm. výška 202,454

Souřadnice ETRS89

Latitude

Longitude

El. High



Výškový systém: Bpv

Typ určení výšky: Nivelací

Typ určení bodu: POL

Třída přesnosti: 1

Splnění TKP: ANO

Druh stabilizace: hřeb

Poznámka: měřický hřeb v příkopové zídce: určen v r.2018 (ověřen r.2020)

Vyhotovil: SŽG, pracoviště Brno

Platnost (od – do): 22. 6. 2020 -

Transformační klíč:

Původ bodu: G90272J29005

GEODETICKÉ ÚDAJE

Výpis z databáze Železničního bodového pole

Databáze: **szgdb** ----- Umístěná v: szg0000plznt180.d01.uadf.cz : 5432

Pracoviště: **SŽG, pracoviště Brno** - 19. 05. 2021 05:20:20 - Bělehrad, Pavel

!!! NEŘÍZENÁ KOPIE !!!

str. 6/6

Traťový úsek: **2101** Brno hl.n. (mimo) - Přerov (mimo) (přes Chrlice)
Definiční úsek: **02** Brno hl.n. - Brno-Chrlice
Číslo bodu: **1413** km: **5,439** Katastrální území: Brněnské Ivanovice

Souřadnice JTSK

Y = 595721,876

X = 1164827,517

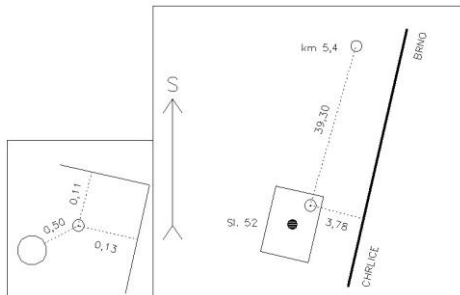
Nadm. výška 203,018

Souřadnice ETRS89

Latitude

Longitude

El. High



Výškový systém: Bpv

Typ určení výšky: Nivelací

Typ určení bodu: POL

Třída přesnosti: 1

Splnění TKP: ANO

Druh stabilizace: hřeb

Poznámka: měřický hřeb v základu podpěry TV č.52: určen v r.2018 (ověřen r.2020), původní bod č.2379

Vyhotovil: SŽG, pracoviště Brno

Platnost (od – do): 22. 6. 2020 -

Transformační klíč:

Původ bodu: G90272J29005

Traťový úsek: **2101** Brno hl.n. (mimo) - Přerov (mimo) (přes Chrlice)
Definiční úsek: **02** Brno hl.n. - Brno-Chrlice
Číslo bodu: **1414** km: **5,647** Katastrální území: Brněnské Ivanovice

Souřadnice JTSK

Y = 595771,295

X = 1165028,257

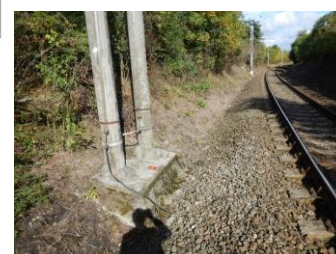
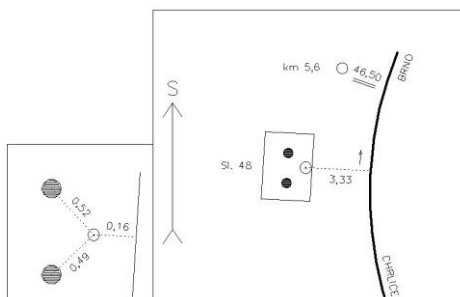
Nadm. výška 204,126

Souřadnice ETRS89

Latitude

Longitude

El. High



Výškový systém: Bpv

Typ určení výšky: Nivelací

Typ určení bodu: POL

Třída přesnosti: 1

Splnění TKP: ANO

Druh stabilizace: hřeb

Poznámka: měřický hřeb v základu podpěry TV č.48: určen v r.2008 (ověřen r.2020), nová výška 06/2020, původní bod č.2380, v r.2016 přečíslován

Vyhotovil: SŽG, pracoviště Brno

Platnost (od – do): 22. 6. 2020 -

Transformační klíč:

Původ bodu: G90272J29005